



Knoten Berlin, Südkreuz(a) – Blankenfelde (Dresdner Bahn)

Vorstellung des Bauvorhabens im Arbeitskreis Verkehr
der SPD Brandenburg

Knoten Berlin, Südkreuz (a) – Blankenfelde (Dresdner Bahn)

Agenda

1. Projektübersicht

2. Beschreibung der geplanten BÜ-Ersatzmaßnahmen

2.1 EÜ Säntisstraße

2.2 SÜ Buckower Chaussee

2.3 EÜ Bahnhofstraße

2.4 EÜ Wolziger Zeile

2.5 EÜ Ziethener Straße

2.6 EÜ Berliner Straße

2.7 EÜ L 792/Trebbiner Straße

2.8 EÜ Tunnelweg

2.9 EÜ Karl-Marx-Straße

3. Aktuelle Baumaßnahmen auf der S2 Süd

Knoten Berlin, Südkreuz (a) – Blankenfelde (Dresdner Bahn)

1. Projektübersicht



Verkehrliche Zielsetzung

- Wiederherstellung der zweigleisigen Fernbahnstrecke
- erhebliche Reisezeitverkürzung zwischen Berlin - Dresden/ Südosteuropa
- Sicherstellung eines qualitätsgerechten Verkehrs des Flughafen-Shuttles zwischen Berlin-Hauptbahnhof und Flughafen BER (15-Min.-Takt, Fahrzeit 20 Min.)
- Beseitigung des Kapazitätsengpasses auf der Anhalter Bahn nach IBN der VDE 8

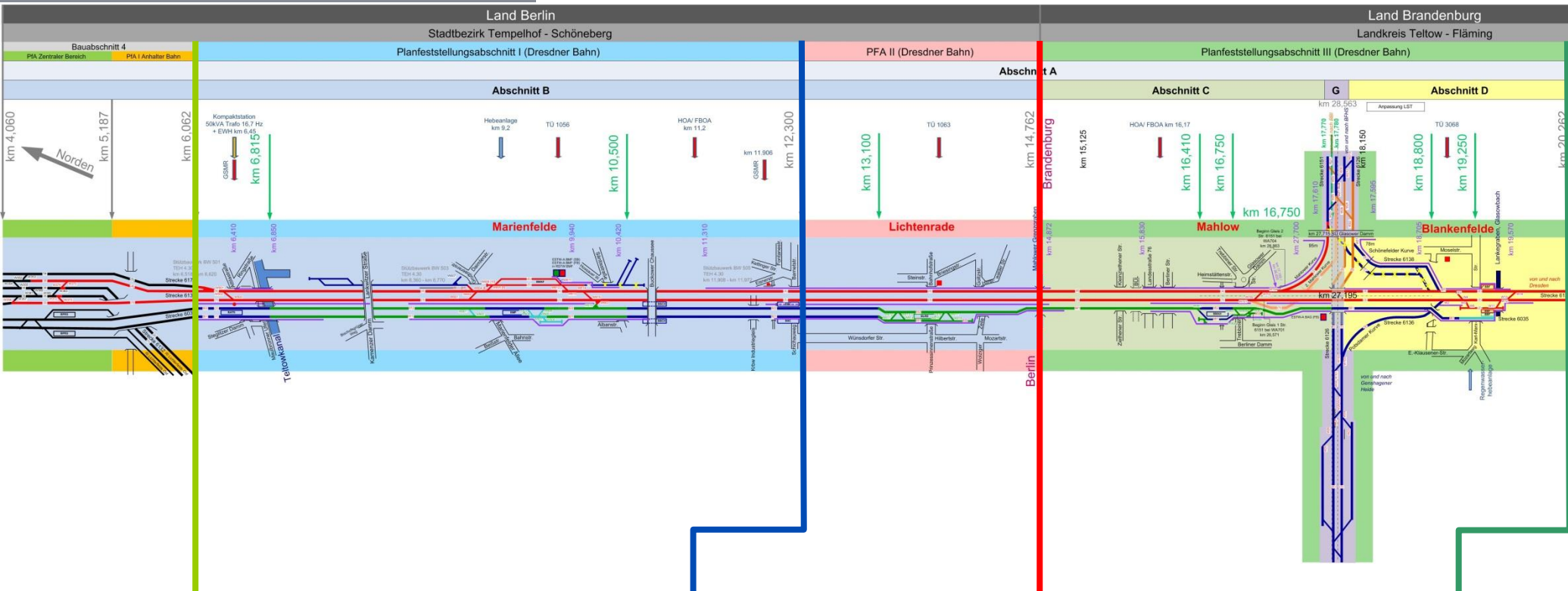
Projektkenndaten

- Streckenlänge 14,2 km (PFA I-III) + 2,0 km (BA 4)

davon Land Berlin	10,7 km
davon Land Brandenburg	5,5 km
- Entwurfsgeschwindigkeit: Land Berlin 160 km/h
Land Brandenburg 200 km/h
- Reisezeitverkürzung Berlin Hbf – Dresden Hbf um ca. 10 Minuten auf ca. 92 Minuten

Knoten Berlin, Südkreuz (a) – Blankenfelde (Dresdner Bahn)

1. Projektübersicht



Projekterweiterung Bauabschnitt 4:

2 Fernbahngleise $v=160$ km/h
Restleistungen aus Anhalter Bahn
und Nord-Süd-Verbindung

Stand Planfeststellung:

Beschluss vorliegend, PG vom EBA
erteilt am 17.12.2014

Planfeststellungsabschnitt 1:

2 Fernbahngleise, tlw. Verschwenkung
von 2 S-Bahngleisen $v=160$ km/h
BÜ-Auflösungen

Stand Planfeststellung:

Beschluss vom 22.05.2017
bestandskräftig per 01.08.2017

Planfeststellungsabschnitt 2:

2 Fernbahngleise, Verschwenkung
des S-Bahngleises ab Lichtenrade
 $v=160$ km/h / BÜ-Auflösungen

Stand Planfeststellung:

Beschluss vom 13.11.2015
bestandskräftig per 29.06.2017

Planfeststellungsabschnitt 3:

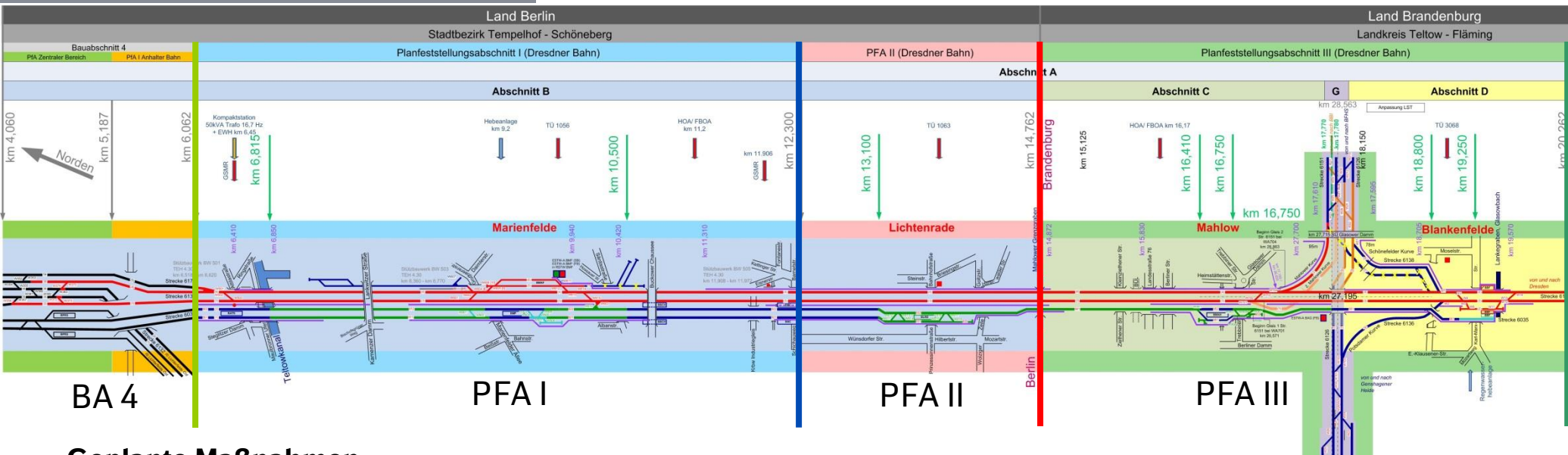
2 Fernbahngleise, teilweise
Verschwenkung des S-Bahngleises
 $v=200$ km/h / BÜ-Auflösungen

Stand Planfeststellung:

Beschluss vsl. 2018
bestandskräftig vsl. 04/2019

Knoten Berlin, Südkreuz (a) – Blankenfelde (Dresdner Bahn)

1. Projektübersicht

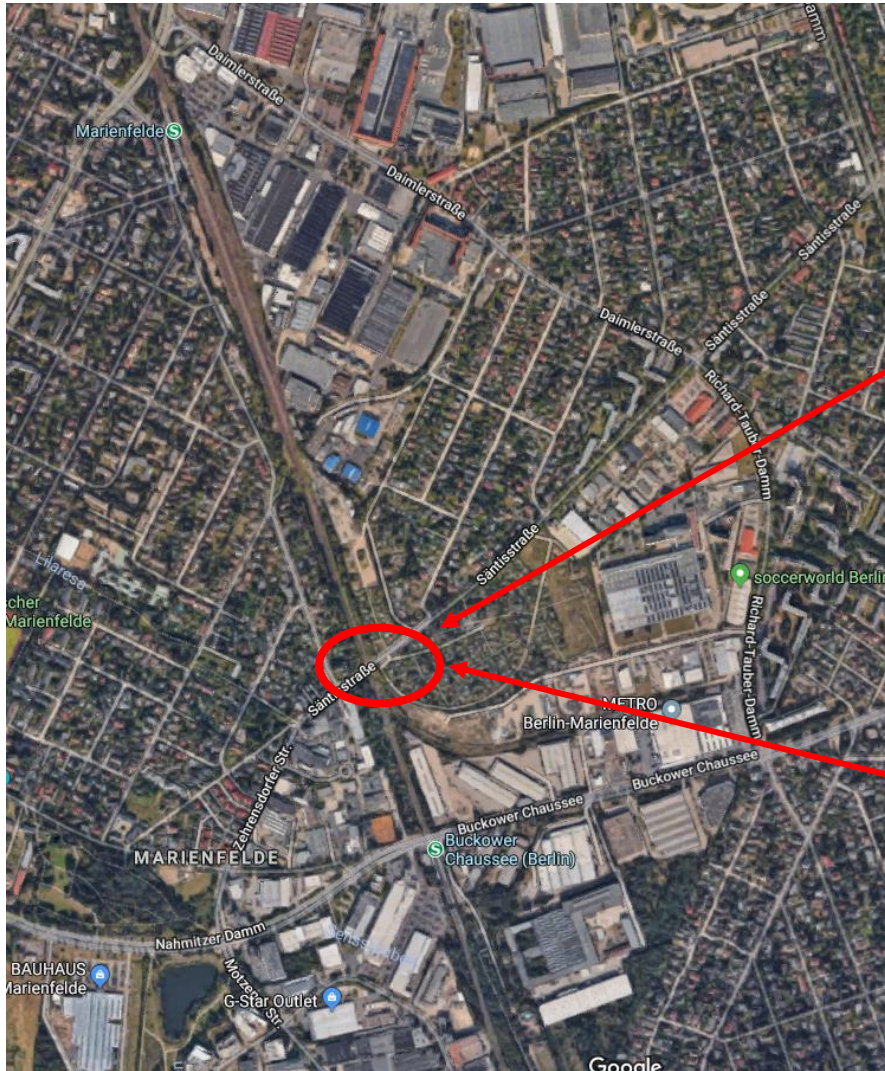


Geplante Maßnahmen

- Wiederaufbau und Elektrifizierung des Abschnittes Südkreuz (a) - Blankenfelde als zweigleisige, von der S-Bahn getrennte Fernbahnstrecke, Verlegen vorhandener S-Bahnanlagen auf Teilabschnitten (*korrespondierende Bestandsnetzinvestition: Grunderneuerung der parallel verlaufenden S-Bahn-Linie S2 Süd*)
- Neubau einer Verbindungskurve zum Berliner Außenring (Nord-Ost-Kurve Mahlow) Richtung Flughafen BER
- Auflösung von 9 Bahnübergängen (BÜ) durch 9 niveaufreie Kreuzungen
- Errichtung ESTW-A Glasower Damm und Gbf. Marienfelde (Fernbahn) und Erweiterungen im ESTW-A Marienfelde
- Neubau der Verkehrsstationen Lichtenrade (S-Bahn), Blankenfelde (S- und Regionalbahn) sowie Verschiebung des Haltepunktes Buckower Chaussee (S-Bahn)
- ETCS-Streckenausrüstung im Anschluss an die ABS Berlin - Dresden

Knoten Berlin, Südkreuz (a) – Blankenfelde (Dresdner Bahn)

2.1 EÜ Sântisstraße (PFA I – Marienfelde) – Status Quo



Bahnübergang von der Westseite



Bahnübergang von der Ostseite

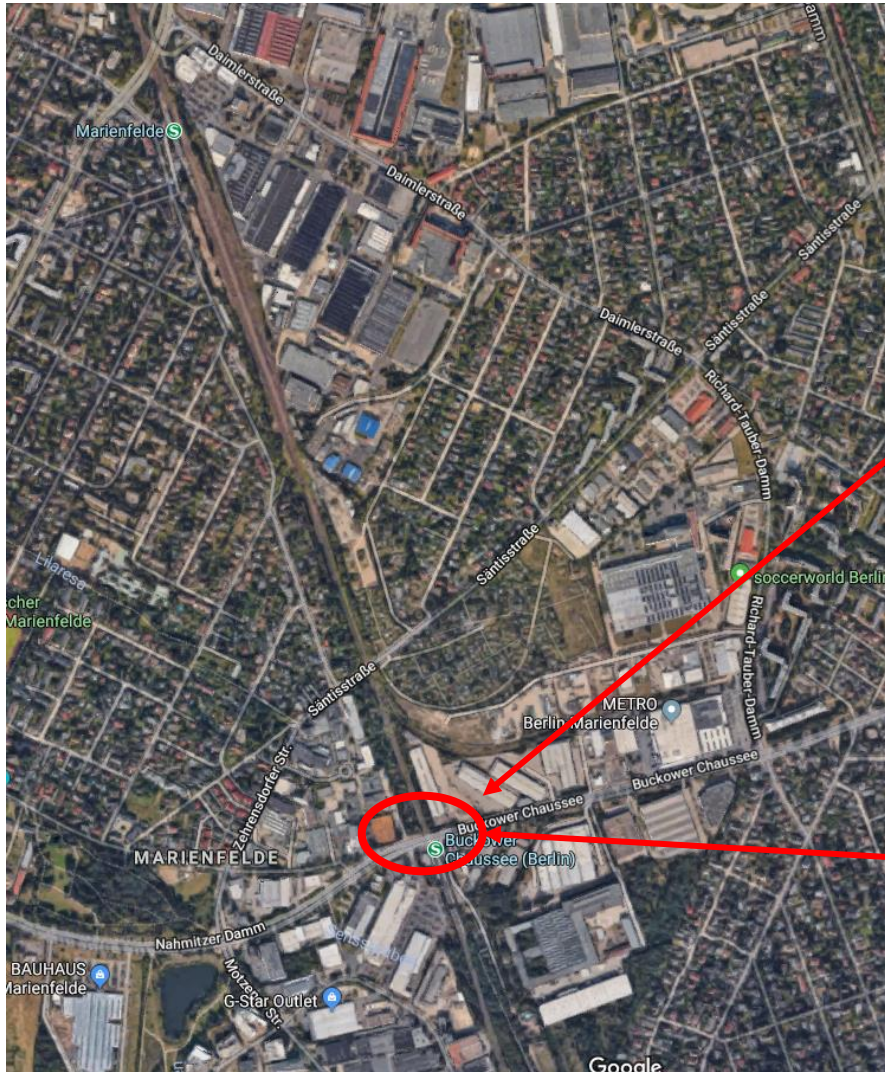
Knoten Berlin, Südkreuz (a) – Blankenfelde (Dresdner Bahn)

2.1 EÜ Sântisstraße (PFA I – Marienfelde) - Planung



Knoten Berlin, Südkreuz (a) – Blankenfelde (Dresdner Bahn)

2.2 SÜ Buckower Chaussee (PFA I – Marienfelde) – Status Quo



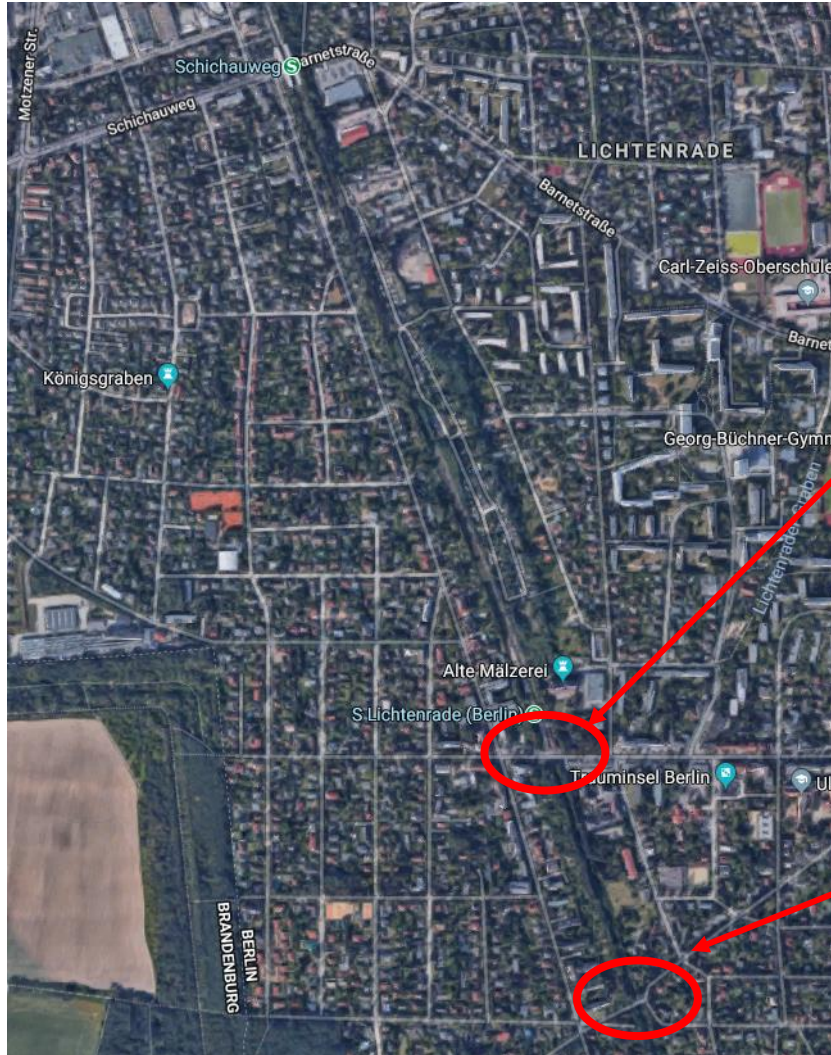
Knoten Berlin, Südkreuz (a) – Blankenfelde (Dresdner Bahn)

2.2 SÜ Buckower Chaussee (PFA I – Marienfelde) – Planung



Knoten Berlin, Südkreuz (a) – Blankenfelde (Dresdner Bahn)

2.3 EÜ Bahnhofstraße (PFA II - Lichtenrade) – Status Quo



Bahnübergang Bahnhofstraße



Bahnübergang Wolziger Zeile



Knoten Berlin, Südkreuz (a) – Blankenfelde (Dresdner Bahn)

2.3 EÜ Bahnhofstraße (PFA II – Lichtenrade) – Status Quo / Planung



Knoten Berlin, Südkreuz (a) – Blankenfelde (Dresdner Bahn)

2.4 EÜ Wolziger Zeile (PFA II - Lichtenrade) - Planung



Knoten Berlin, Südkreuz (a) – Blankenfelde (Dresdner Bahn)

2.5 EÜ Ziethener Straße – Status Quo



Knoten Berlin, Südkreuz (a) – Blankenfelde (Dresdner Bahn)

2.5 EÜ Ziethener Straße - Planung



Knoten Berlin, Südkreuz (a) – Blankenfelde (Dresdner Bahn)

2.6 EÜ Berliner Straße – Status Quo



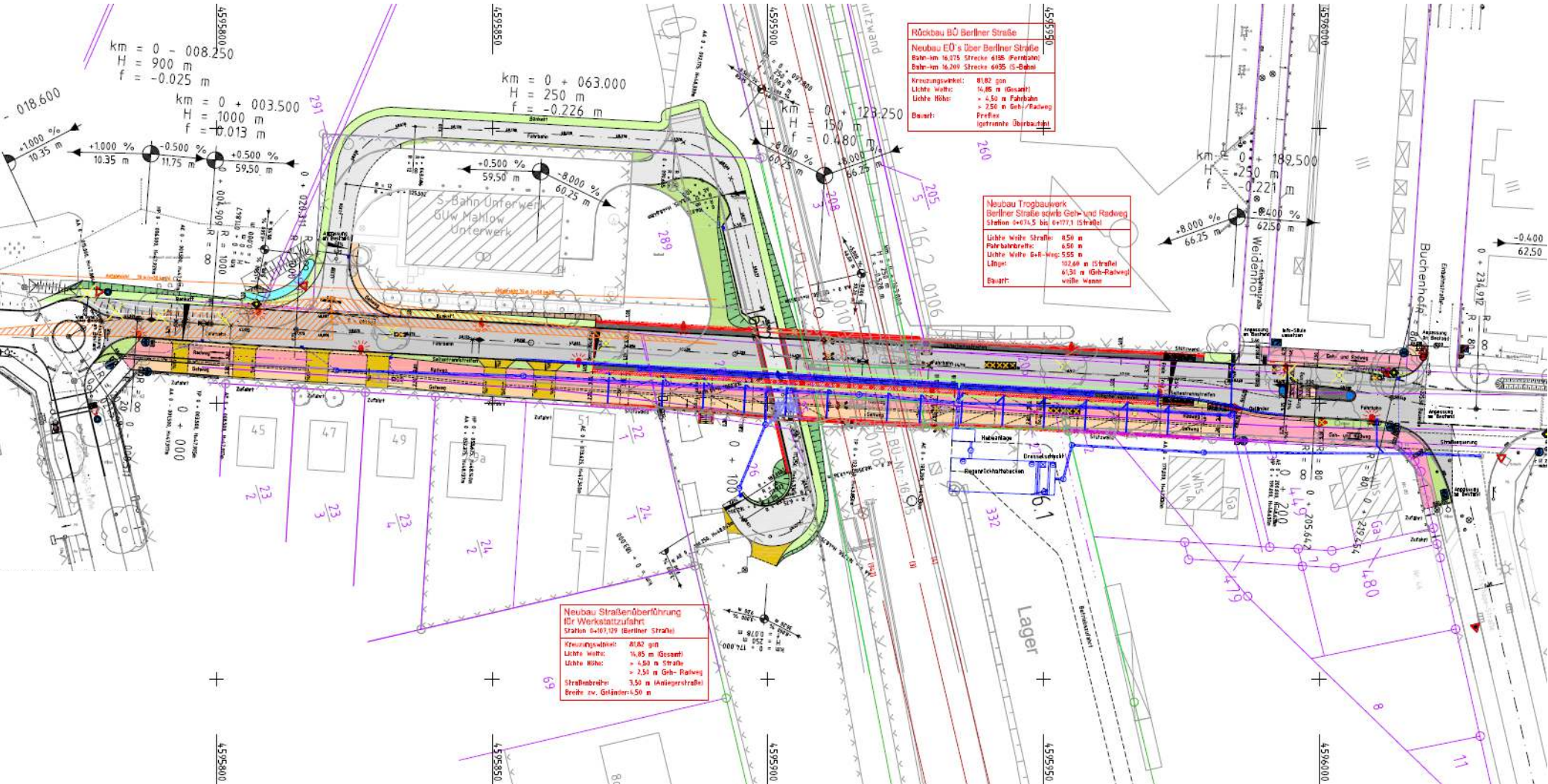
Ansicht BÜ von der Zufahrt Unterwerk Westseite



Ansicht Richtung Westen zum BÜ

Knoten Berlin, Südkreuz (a) – Blankenfelde (Dresdner Bahn)

2.6 EÜ Berliner Straße – Planung



Knoten Berlin, Südkreuz (a) – Blankenfelde (Dresdner Bahn)

2.6 EÜ Berliner Straße – Planung



Knoten Berlin, Südkreuz (a) – Blankenfelde (Dresdner Bahn)

2.7 EÜ L 792/Trebbiner Straße – Status Quo



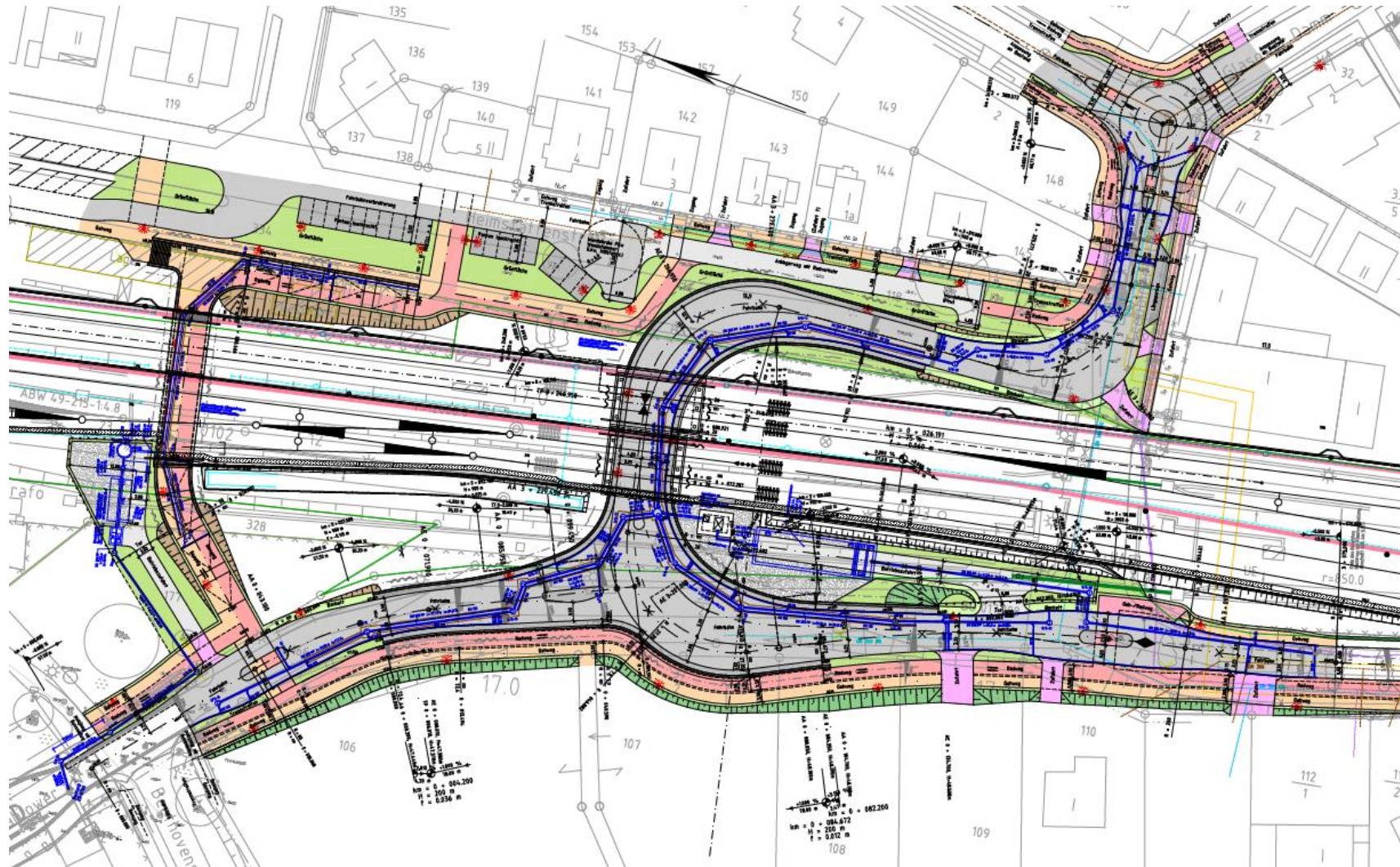
Ansicht Richtung Osten



Bahnübergang, Blick Richtung Westen

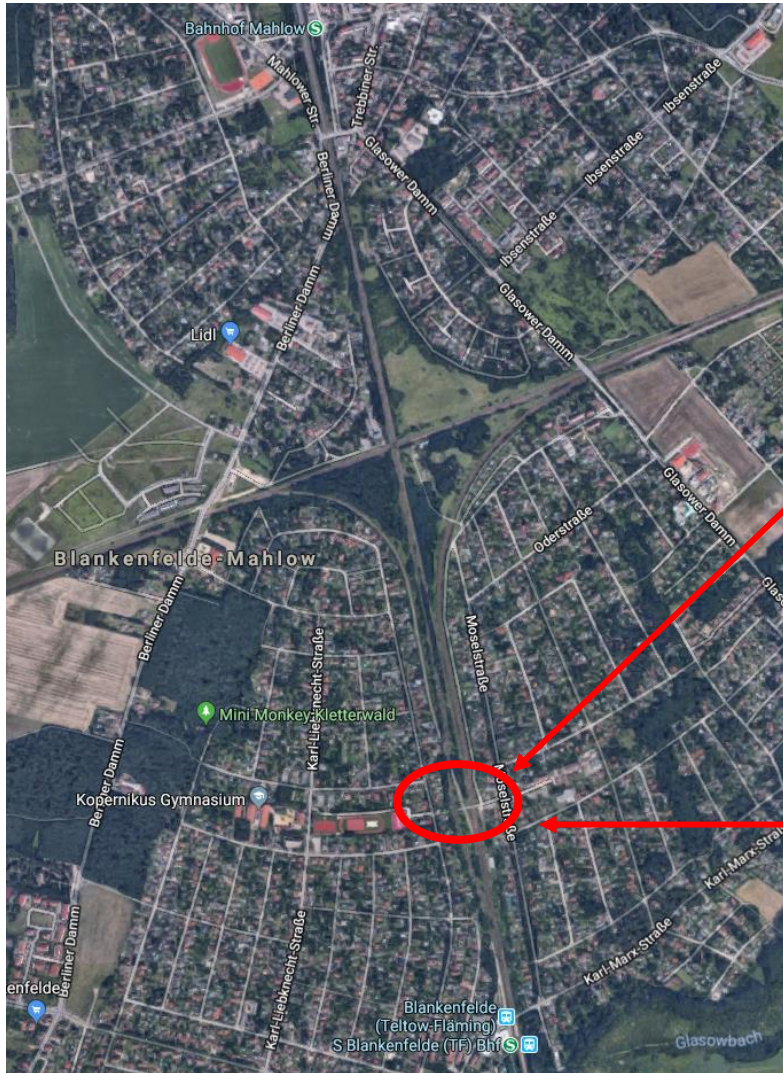
Knoten Berlin, Südkreuz (a) – Blankenfelde (Dresdner Bahn)

2.7 EÜ L 792/Trebbiner Straße – Planung



Knoten Berlin, Südkreuz (a) – Blankenfelde (Dresdner Bahn)

2.8 EÜ Tunnelweg – Status Quo



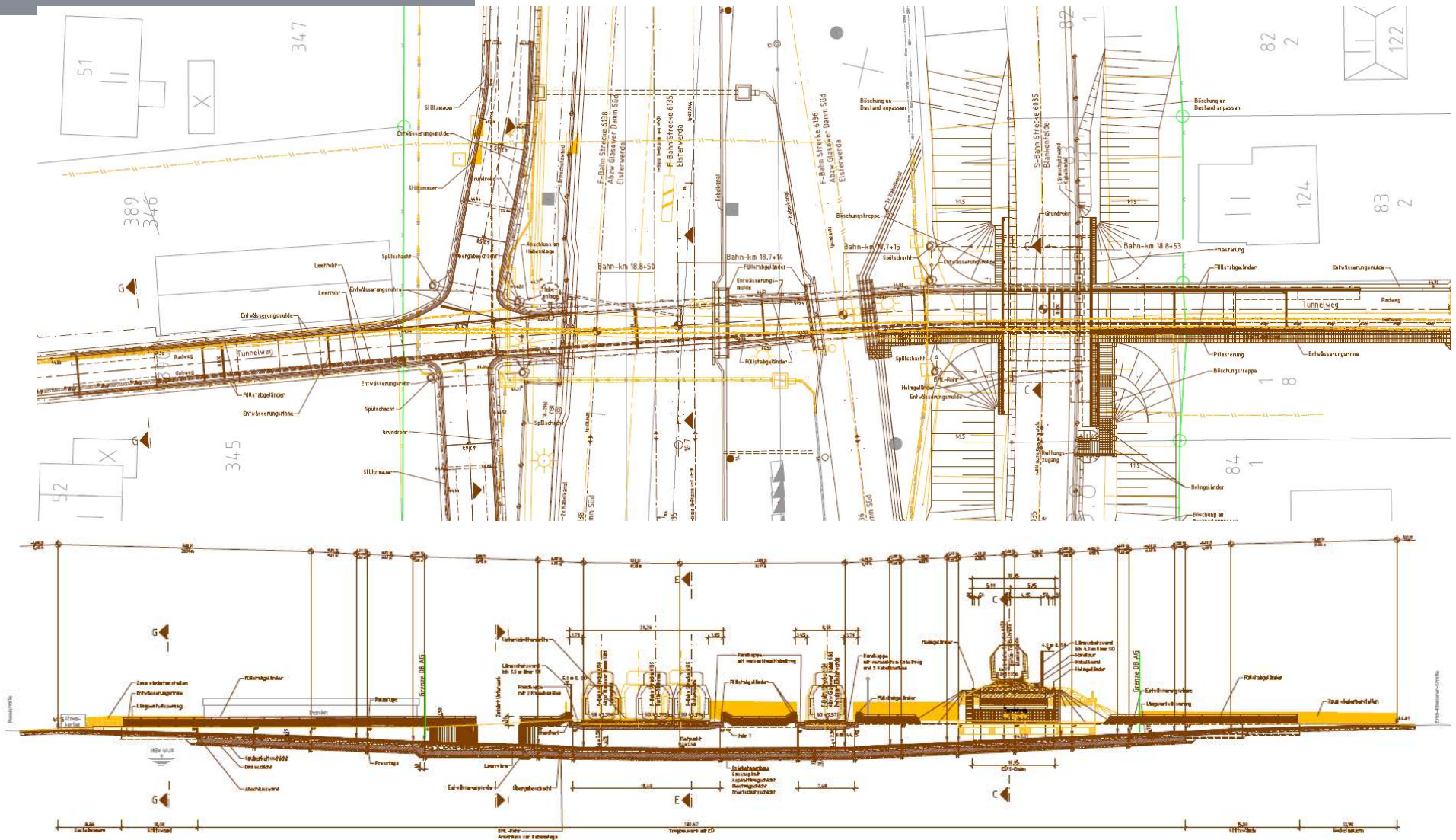
Ansicht Richtung Osten vom BÜ, Zufahrt



Ansicht Richtung Osten zum BÜ Potsdamer Kurve

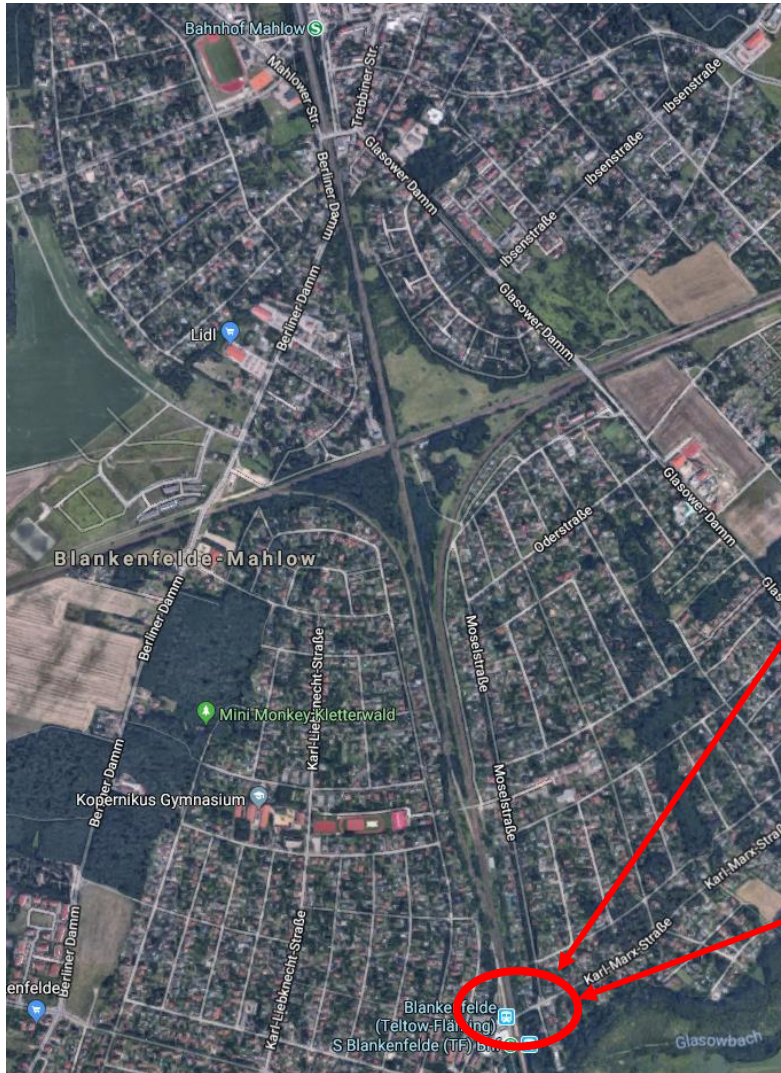
Knoten Berlin, Südkreuz (a) – Blankenfelde (Dresdner Bahn)

2.8 EÜ Tunnelweg – Planung



Knoten Berlin, Südkreuz (a) – Blankenfelde (Dresdner Bahn)

2.9 EÜ Karl-Marx-Straße – Status Quo



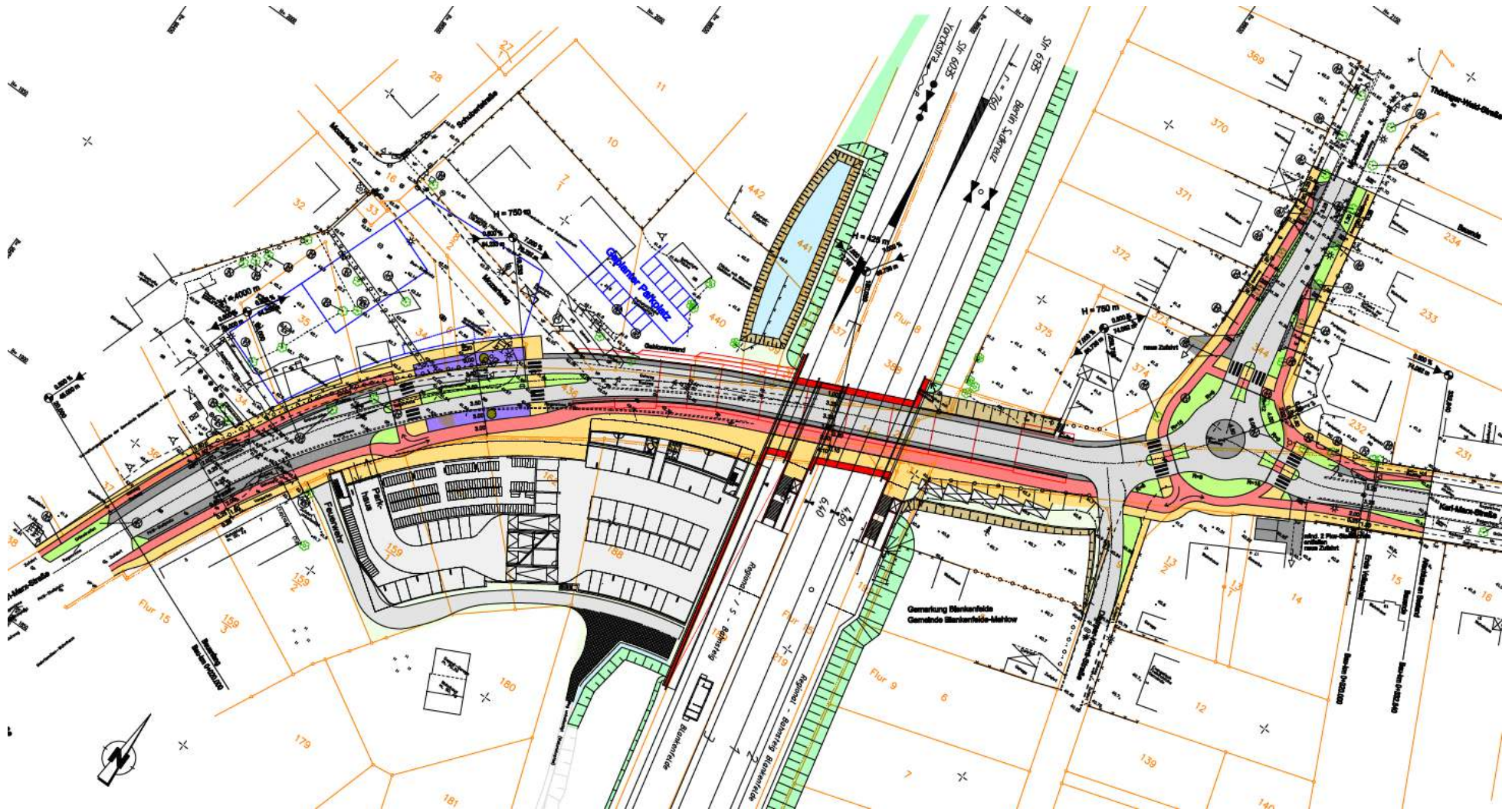
S-Bahnhof



Bahnübergang mit Parkhaus von Westen

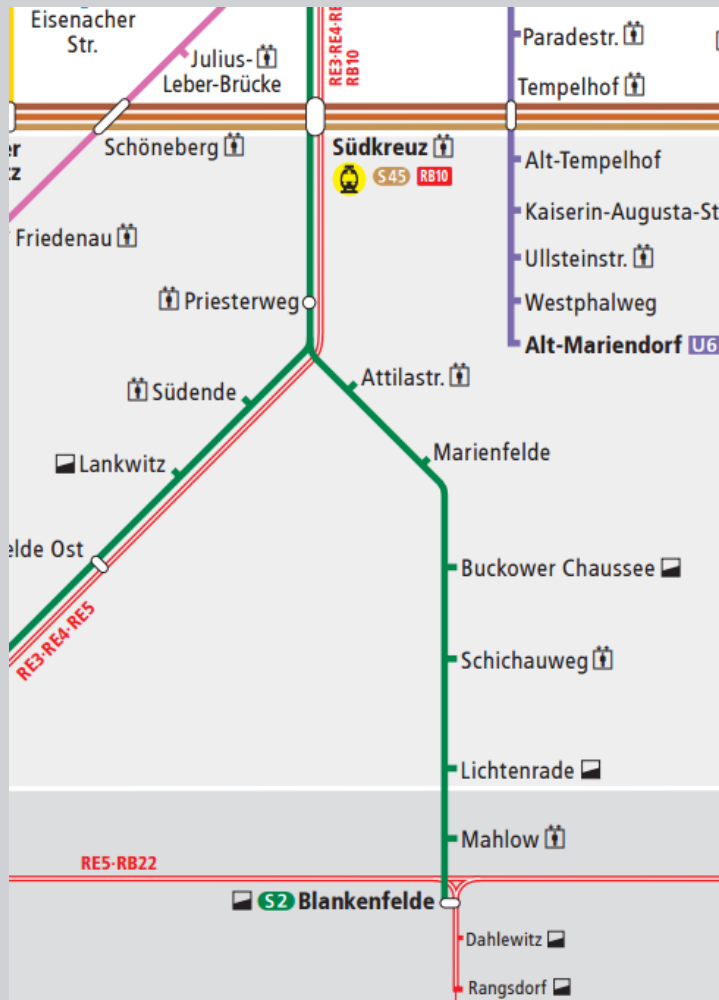
Knoten Berlin, Südkreuz (a) – Blankenfelde (Dresdner Bahn)

2.9 EÜ Karl-Marx-Straße – Planung



Knoten Berlin, Südkreuz (a) – Blankenfelde (Dresdner Bahn)

3. Aktuelle Maßnahmen der S2 Süd



- Folgende, **durchgängige Totalsperrungen** auf der S-Bahnlinie S2 Süd sind Stand heute im Jahr **2018** bislang geplant (Sperrungsbeginn vsl. abends; Sperrungsende morgens):
 - **Marienfelde - Mahlow**
 - 09.03. - 12.03.2018
 - **Marienfelde - Blankenfelde**
 - 16.03.2018 - 26.03.2018
 - **Priesterweg - Blankenfelde**
 - 26.03. - 03.04.2018
 - **Lichtenrade - Blankenfelde**
 - 03.02.2018 und 10.02.2018
 - 11.05 - 14.05.2018
 - 01.06. - 04.06.2018
 - 22.06. - 25.06.2018
 - 13.07. - 16.07.2018
 - 10.08. - 13.08.2018
 - 28.11. - 03.12.2018
- **Während der Totalsperrungen der S-Bahn in den Teilabschnitten wird ein Schienenersatzverkehr eingerichtet.**
- Im Bereich **Bahnübergang Buckower Chaussee**, wird es im Dezember 2017 zu **Einschränkungen für der Autoverkehr** kommen, da für die Errichtung neuer Schrankentechnik die Sperrung einer Richtungsspur erforderlich ist. Bauzeitliche Lichtsignalanlagen werden vorab errichtet.

Knoten Berlin, Südkreuz (a) – Blankenfelde (Dresdner Bahn)

3. Aktuelle Maßnahmen der S2 Süd - Erreichbarkeit



Baulärmverantwortlicher

- **Wer?**
Herr Seubert
- **Erreichbar über:**
E-Mail seubert@ksz-akustik.de
Telefon: +49 30 34 64 98 04

Infopunkt Lichtenrade

- **Wo?**
Bahnsteig Lichtenrade
- **Wann?**
Dienstags zwischen 14 und 18 Uhr
(außer Feiertage)
- **Wer?**
Qualifizierter Ansprechpartner der DB

Homepage

- **Wo?**
<http://www.dresdnerbahn.de/>
- **Wann?**
Jederzeit
- **Wer?**
Das Projektteam, für fachliche
Fragen zum Projekt erreichbar unter:
dresdner_bahn@deutschebahn.com



Vielen Dank für Ihre Aufmerksamkeit